

Vatech

2023년 3분기 실적자료

Investor Relations Team

2023. 11

www.vatech.co.kr

vatech

본 자료에 포함된 2023년 3분기 바텍[이하 "회사"]의 경영실적 및 재무성과와 관련한 모든 정보는 한국채택국제회계기준에 따라 작성된 연결 기준 잠정 실적입니다.

2023년 3분기 회사의 경영실적 및 재무성과는 투자자의 편의를 위해 외부감사인의 검토 절차가 완료되지 않은 상태에서 조기에 작성된 것으로 그 내용 중 일부는 외부감사인의 최종 검토 과정에서 달라질 수 있습니다.

또한, 본 자료에 포함된 향후 전망 등은 현재의 사업 환경과 당사의 경영전략 등을 고려한 것으로 미래의 사업환경 변화 및 전략 수정 등 불확실성에 따라 실제와는 달라질 수 있으며, 당사는 향후 변경되는 새로운 정보나 미래의 사건에 대해 업데이트 책임을 지지 않습니다.

따라서, 본 자료는 투자자들의 투자 결과에 대하여 법적 책임 소재의 입증자료로써 사용될 수 없습니다. 회사는 본 자료에서 제공되는 정보에 의거하여 발생하는 투자 결과에 대해 어떠한 책임 또는 손해를 부담하지 않음을 알려드립니다.

Index

I . Business Overview

1. 회사 개요

2. 주요 연혁

3. 주요 제품

4. 해외 판매 법인 및 지역별
매출 비중

Ⅱ. Performance Result

1. 실적 개요

2. 제품군별 실적

3. 지역별 실적

4. 첨부

- 연결 손익계산서

- 연결 재무상태표, 재무비율

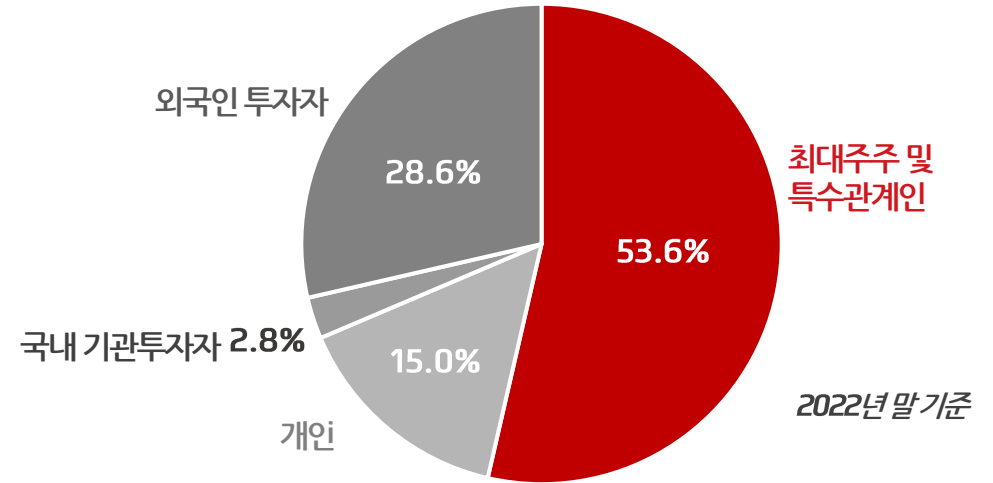
▶ General information

회사명	바텍 (KOSDAQ : 043150)
대표이사	현정훈, 김선범
설립일	1992년 4월 4일
주요 사업	Digital Dental X-ray Imaging System
임직원 수	279명
자본금	7,427백만원
상장일	2006년 9월 29일

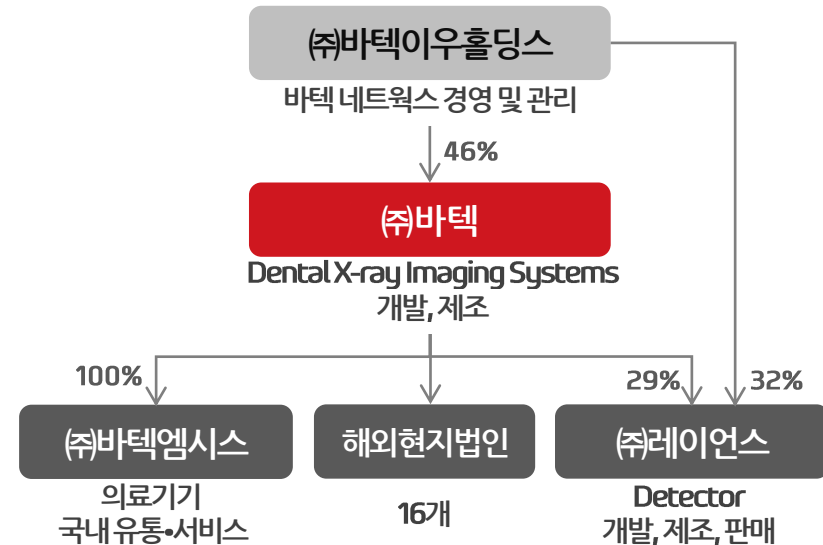


(주)바텍 화성 본사사옥

▶ 지분 구조



▶ 지배 구조 / 자회사



지속적인 기술혁신과 창의적 마케팅 전략으로, 덴탈 이미징 시장에 신속하게 진입,
성장하여 사업출범 10년여 만에 Global Key Player로 자리매김

2010 지주회사 체제 구축

2009 세계 일류 상품 및 생산 기업 선정

2006 KOSDAQ 상장

2005 세계 최초 3 in 1 디지털 X-Ray system 개발
국내시장 50% 이상 점유
해외 11개국에 법인 설립



2003 국내 최초 디지털 파노라마 PaX-300 출시

2002 (주)바텍으로 사명 변경
▶ 의료용 엑스레이 기기 제조로 사업 전환

1992 (주)바텍시스템 설립

2018 5년간 덴탈 이미징 분야 특허 출원 수 전세계 1위
Global Logistics 준공

2017 덴탈업계 최초 1억불 수출의 탑 수상

2016 바텍네트웍스 신사옥 설립
레이언스 KOSDAQ 상장
코스닥 경영대상 수상



2015 World Class 300 선정

2014 2D와 3D를 한번에 획득하는 PaX-i3D Smart 출시

2013 저선량 CT PaX-i3D Green 출시
바텍이우중앙연구소 VERI 신설



2012 PaX-i 개발

2023 보급형 CT Smart X 출시

2022 2억불 수출의 탑 수상
공시우수법인 선정 (한국거래소)

2021 보급형 CT A9 출시

2020 소형 메디컬 CT Smart M 출시
포터블 X-Ray EzRay M 출시
IR52 장영실상 수상
Endo모드 탑재 Green X 출시



2019 공시우수법인 선정 (한국거래소)
바텍엠시스(자회사)에서 에큐세라 인수

차별화된 고객가치를 제공하는 치과용 방사선 촬영장치 Full-line up 및 핵심기술 보유

Digital Dental X-ray Imaging System : 구강 외 (Extra-Oral)

2D / 2.5D

- 치아 전반 진단
- 충치 발치 치료

3D



- 임플란트, 교정 등
- 성형외과/이비인후과 등

저선량 (Green) Value, Short Scan Time

PaX-i™



기본 2D CT



파노라마

PaX-i Insight™



Multi-layer (2.5D)



세팔로

vatech A9™



Entry 레벨

Green Smart™



세계 최초 2D-3D 동시 구현

Smart X™

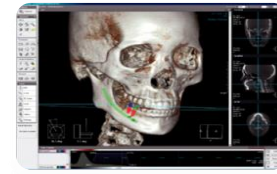


FOV 최대 12X8.5

Green 16™



FOV 최대 16X9



Green 21™

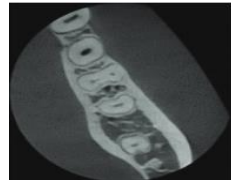


Large FOV 최대 21X19

Green X 18™



Endo 기능 구현 (21.09美 출시)



Endo

차별화된 고객가치를 제공하는 치과용 방사선 촬영장치 Full-line up 및 핵심기술 보유

Digital Dental X-ray Imaging System : 구강 내 (Intra-Oral)

IOX

- Intra-Oral X-Ray / Digital Entry 장비
- 치아 (2~3개) 진단
- 구강 외 장비와 함께 사용
(구매력 낮은 개도국, 구강 내 장비 단독 사용 다)

EzRay Air™ Portable



EzRay Air™ Wall



EzRay™ Chair



EzSensor Soft™



IOSc

- Intra-Oral Scanner

EzScan™



세계 최초 CNT 기반 초경량 IOX
* CNT (Carbon Nano Tube) 원기둥 모양의 나노구조의 탄소 동소체

전세계 유일의 IOS Soft 제품
환자 구강에 맞춰 휘어짐

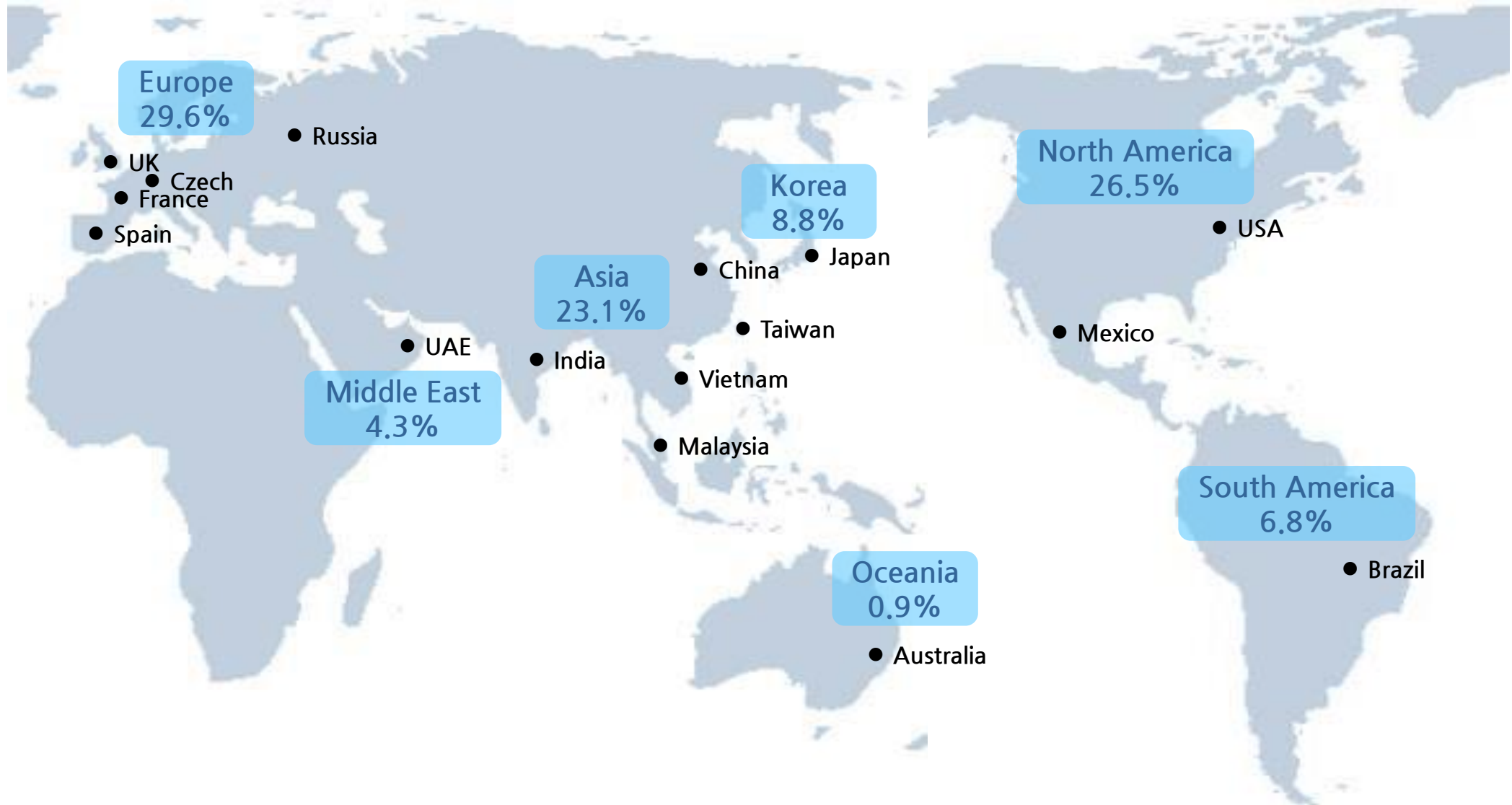


구강 3D Scanner

4. 해외 판매 법인 및 지역별 매출 비중

폭 넓은 해외 판매 Network(16개국) 및 사후 관리 System

* 2022년말 기준



Index

I. Business Overview

1. 회사 개요
2. 주요 연혁
3. 주요 제품
4. 시장 현황

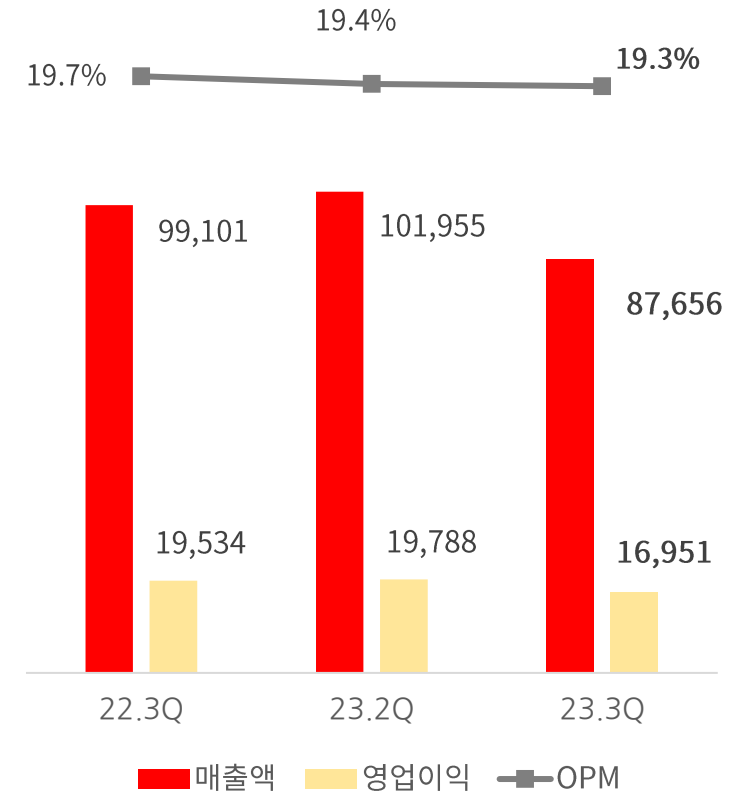
II. Performance Result

1. 실적 개요
2. 제품군별 실적
3. 지역별 실적
4. 첨부
 - 연결 손익계산서
 - 연결 재무상태표, 재무비율

1. 실적 개요

[연결 기준, 단위: 백만원]

구분	23.3Q	23.2Q	QoQ	22.3Q	YoY
매출액	87,656	101,955	-14.0%	99,101	-11.5%
영업이익	16,951	19,788	-14.3%	19,534	-13.2%
세전이익	20,165	22,364	-9.8%	29,110	-30.7%
당기순이익	18,332	17,296	+6.0%	23,686	-22.6%
매출총이익률	53.7%	52.7%	+1.0%P	51.2%	+2.5%P
영업이익률	19.3%	19.4%	-0.1%P	19.7%	-0.4%P
당기순이익률	20.9%	17.0%	+3.9%P	23.9%	-3.0%P

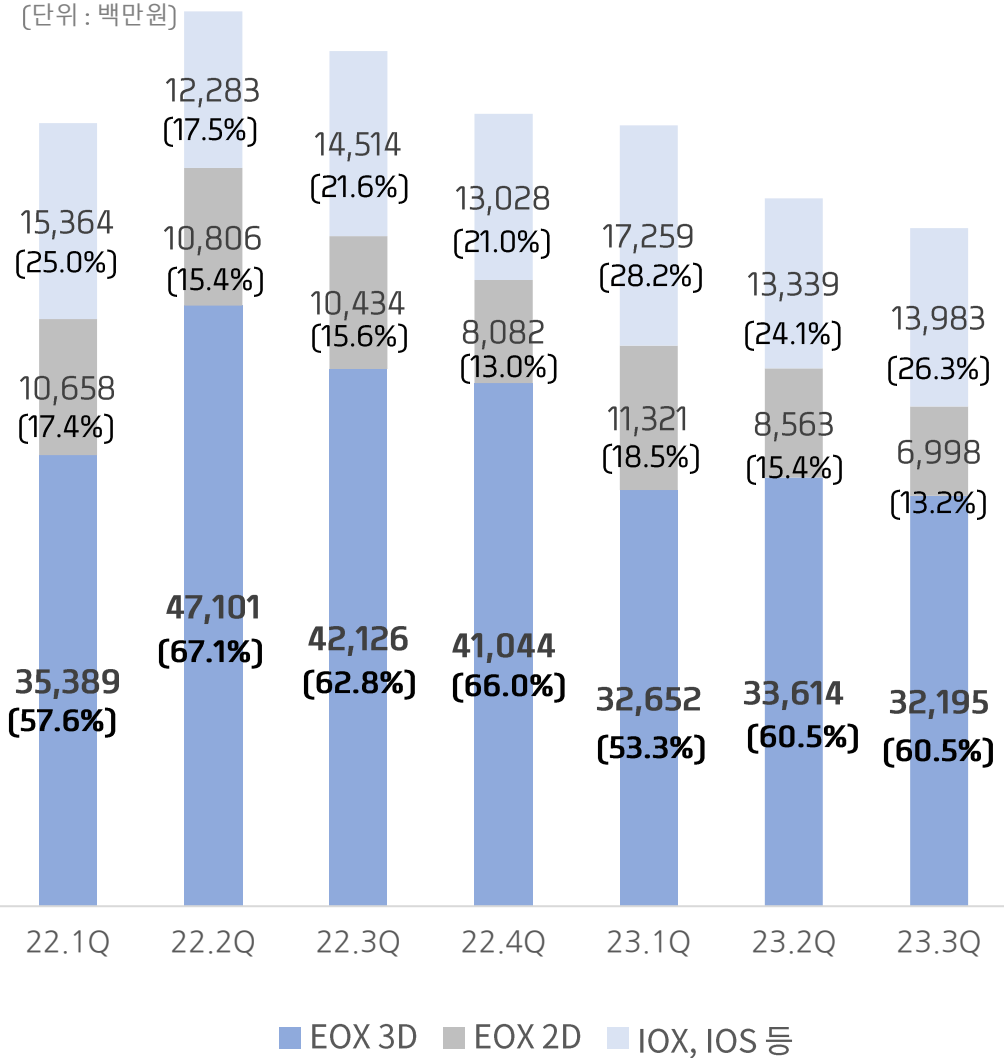


- 매출액은 선진시장 고금리 지속에 따른 수요 이연 및 중국 시장 부진 영향이 지속되며 전년 동기 대비 11.5% 하락하였음.
- 영업이익은 매출 감소 및 경상연구개발비 등 비용 증가 영향으로 전년 동기 대비 하락하였음.

제품군별 매출액 및 매출비중

(바텍 개별 기준)

[단위 : 백만원]



- 3분기 실적

- 선진시장 매크로 영향으로 3D, 2D 제품 수요가 감소하며 전년 동기 대비 매출액이 하락하였음.

[단위 : 백만원]

구분	23.3Q	23.2Q	QoQ	22.3Q	YoY
3D	32,195	33,614	-4.2%	42,126	-23.6%
2D	6,998	8,563	-18.3%	10,434	-32.9%
IOX, IOS 등	13,983	13,339	+4.8%	14,514	-3.7%

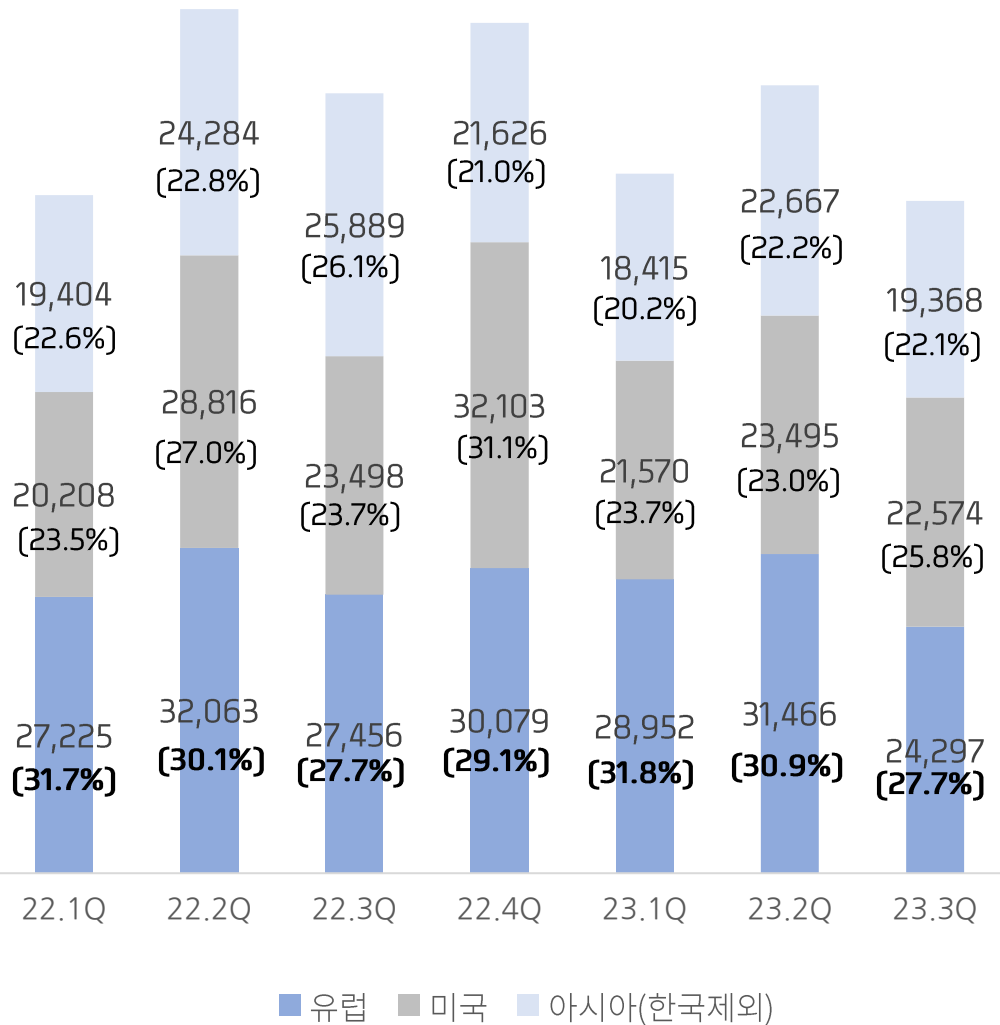
- 향후 전략

- 시장 수요가 2D 제품에서 3D 제품으로 이동하고 있어 향후 프리미엄 제품 판매 확대에 노력
- 품질, 기술력, 고객 지원 강화 등을 통한 선진시장 및 이머징시장 판매 확대

지역별 매출액 및 매출비중

(연결 기준)

(단위 : 백만원)



- 3분기 실적

- 달러망 추가에 따른 효과로 미국시장 매출액이 2023년 2분기 YoY -18.5%에서 당분기 YoY -3.9%로 개선

(단위 : 백만원)

구분	23.3Q	23.2Q	QoQ	22.3Q	YoY
미국	22,574	23,495	-3.9%	23,498	-3.9%
유럽	24,297	31,466	-22.8%	27,456	-11.5%
독일	3,318	5,143	-35.5%	5,545	-40.2%
러시아	8,181	9,745	-16.0%	9,606	-14.8%
프랑스	4,814	5,508	-12.6%	4,288	+12.3%
아시아(한국제외)	19,368	22,667	-14.6%	25,889	-25.2%
중국	3,685	5,935	-37.9%	6,262	-41.2%
베트남	2,755	2,629	+4.8%	4,617	-40.3%
남아메리카	8,002	8,990	-11.0%	8,144	-1.7%

- 향후 전략

- 미국 시장 안정화 단계로 진입 및 시장 지배력 확대
- 다양한 제품 라인업 및 신제품 출시로 선진 및 이머징 시장 수요 적극 대응

4. 첨부 – 연결 손익계산서

II. Performance Result

(단위: 억원)

구분	20년	21년	22년	21.1Q	21.2Q	21.3Q	21.4Q	22.1Q	22.2Q	22.3Q	22.4Q	23.1Q	23.2Q	23.3Q
매출액	2,443	3,390	3,949	750	850	832	958	860	1,067	991	1,032	910	1,020	877
매출원가	1,309	1,734	1,897	398	420	418	498	431	541	484	441	432	482	406
매출총이익	1,134	1,656	2,052	352	430	414	461	428	525	507	591	477	537	471
판매비와 관리비	819	1,001	1,248	222	230	236	314	277	295	312	365	337	340	301
영업이익	316	655	804	130	200	178	147	152	230	195	226	141	198	170
기타이익	113	108	237	34	15	45	14	52	95	117	-27	66	37	34
기타손실	646	90	235	14	27	20	29	34	71	72	57	41	29	32
지분법이익	-14	39	154	18	-	10	11	12	21	11	112	1	11	20
금융수익	21	43	76	16	5	18	4	13	26	43	-7	24	15	18
금융원가	28	13	52	6	1	1	5	4	4	3	41	9	8	7
법인세차감전순이익	-237	742	984	179	192	230	141	191	297	291	205	182	224	202
법인세비용	-19	188	226	31	52	39	66	40	64	54	67	36	51	18
당기순이익	-218	554	758	147	139	191	76	150	233	237	138	147	173	183
지배기업의 소유주지분 순이익	-242	521	739	132	128	173	79	143	227	233	136	144	169	176
비지배지분 순이익	24	42	19	15	12	18	-3	7	6	3	2	2	4	7

4. 첨부 – 연결 재무상태표, 재무비율

(단위 : 억원)

구분	21년	22년	23년 3분기
자산총계	4,200	5,111	5,735
현금및현금성자산	862	700	594
단기금융상품	190	195	216
재고자산	776	985	1,122
유형자산	721	818	1,132
무형자산	27	90	88
부채총계	1,354	1,477	1,570
단기매입채무	415	414	431
기타지급채무	171	211	186
단기차입금	26	45	67
기타유동부채	22	26	27
장기차입금	130	65	181
자본총계	2,846	3,634	4,165
납입자본금	74	74	74
주식발행초과금	235	235	235
이익잉여금	2,586	3,347	3,849
유동비율	253%	268%	315%
부채비율	48%	41%	38%

